

Stützpfeiler für ein Wasserkraftwerk

HINTERGRUND

Wir liefern unserem Kunden Stützpfeiler für ein Wasserkraftwerk.

UMSETZUNG

Die Stützpfeiler haben eine Höhe von 8 m und eine Breite von 5,5 m. Obwohl die Bauteile hohl und begehbar sind, sind sie 25 Tonnen schwer.

HERAUSFORDERUNG

Die Stützen werden vor Ort auf einer Bodenplatte befestigt und nehmen Generatoren und Getriebe auf.

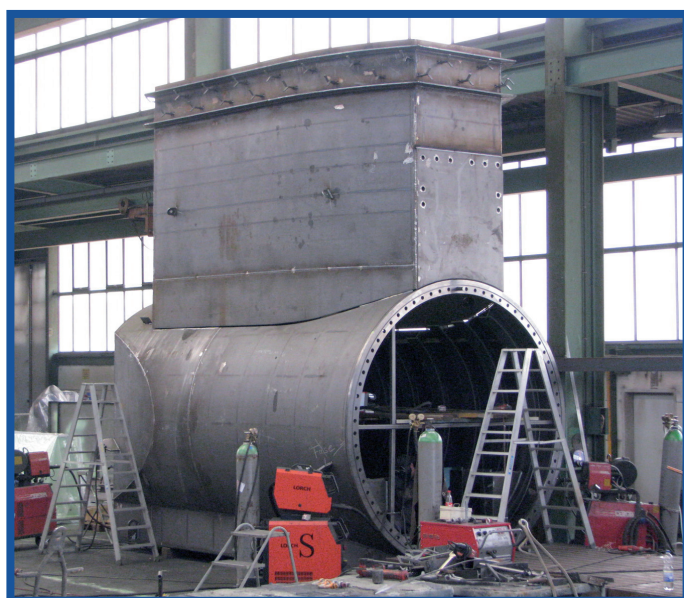
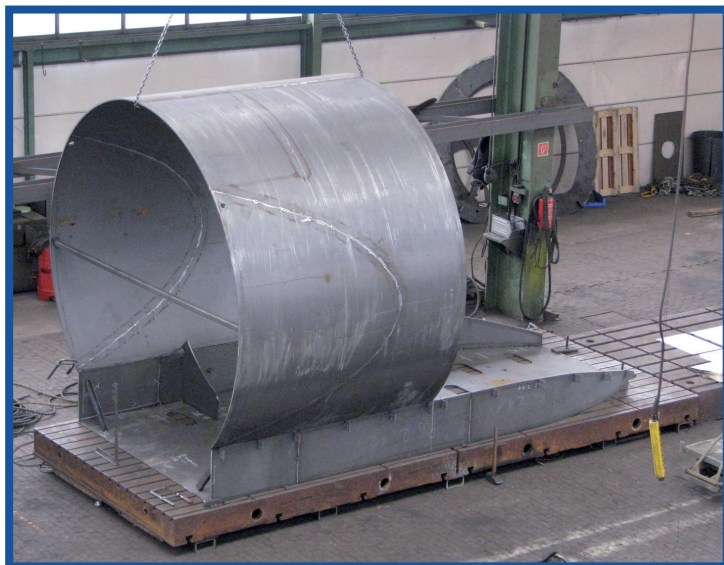
MATERIAL

div. Bleche
Flachstahl
Rundstahl

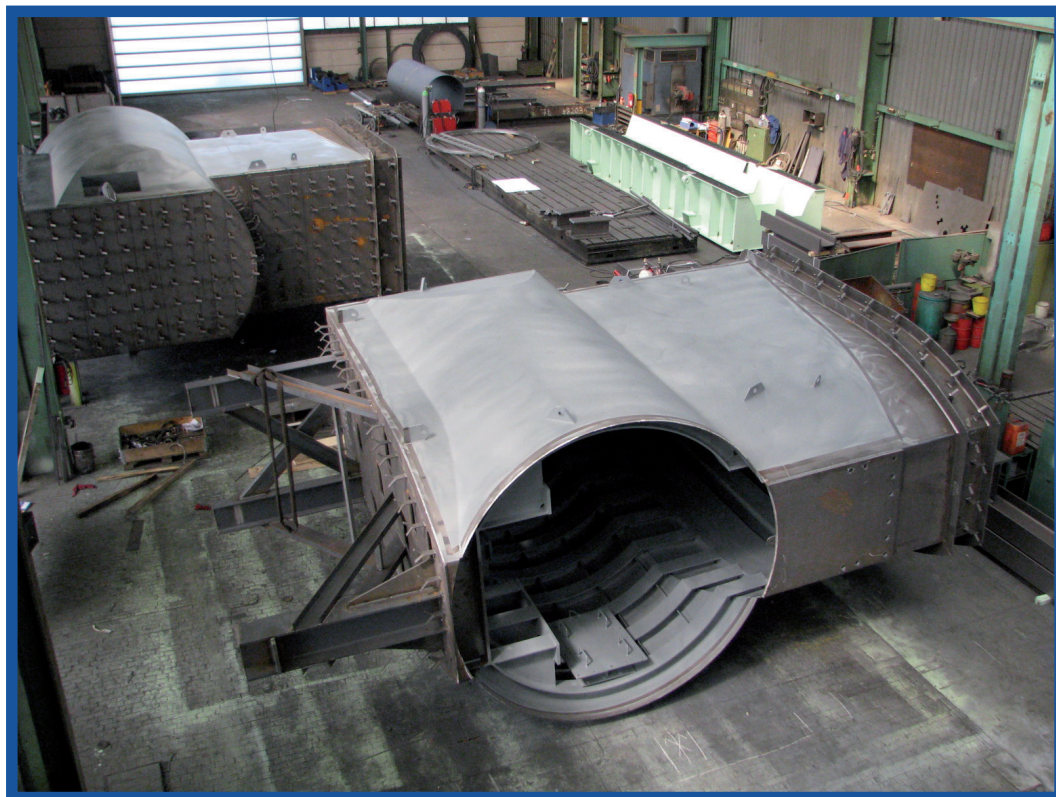


Mit MEDAG... entsteht Etwas!

MIT MEDAG... ENTSTEHEN STÜTZPFEILER FÜR EIN WASSERKRAFTWERK



MIT MEDAG... ENTSTEHEN STÜTZPFEILER FÜR EIN WASSERKRAFTWERK



MIT MEDAG... ENTSTEHEN STÜTZPFEILER FÜR EIN WASSERKRAFTWERK

